

*Упражнения с элементами
биоэнергопластики*

«Горка»



«Грибок»



«Чашечка»

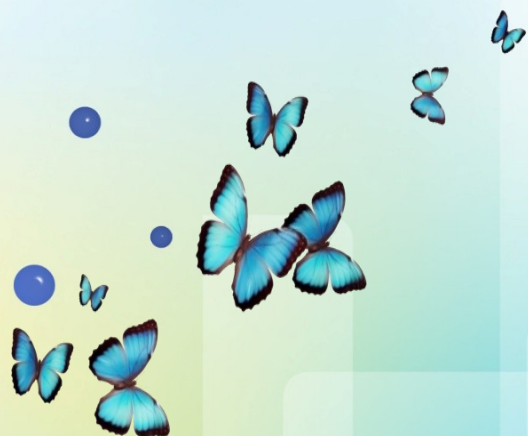


«Качели»



Сократ заставлял сначала
говорить учеников, а затем уже
говорил сам.

Монтень

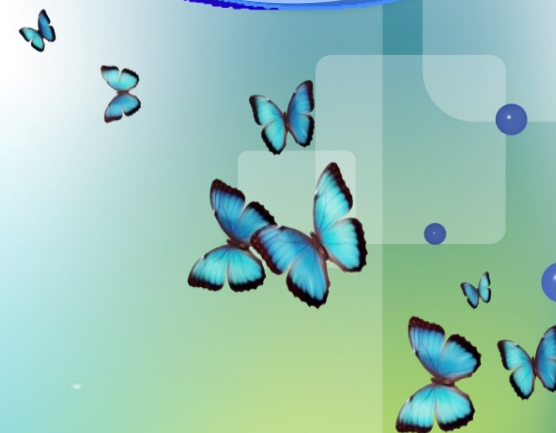


МБДОУ ЦРР д/с №7
«Ромашка»



*В копилку для
заинтересованных
родителей*

**Нетрадиционные
методы
в логопедии –
биоэнергопластика**



Подготовила:
учитель-логопед:
Шайхудинова Н.М.

Что такое биоэнергопластика?

Термин состоит из двух слов:

биоэнергия и пластика.

Биоэнергия - та энергия, которая находится внутри человека.

Пластика - плавные, раскрепощенные движения тела, рук.

Биоэнергопластика - это соединение движений артикуляционного аппарата и движения рук.

Преимущества биоэнергопластики

- оптимизирует психологическую базу речи;
- улучшает моторные возможности ребенка;
- способствует коррекции звукопроизношения и фонематических процессов;
- синхронизация работы над речевой и мелкой моторикой сокращает время занятий, усиливает их результативность.

Речь - это результат согласованной деятельности многих областей головного мозга. Органы артикуляции лишь выполняют приказы, поступающие из мозга.

Необходимо подчеркнуть, что, несмотря на то что основные речевые центры расположены в левом полушарии, правое тоже вовлекается в речевую функцию.

Левое полушарие отвечает:

- за движение правых конечностей, и обеих рук;
- за чувствительность правой половины тела;
- ответственно за язык и речь, оно специализируется на оперировании словами, отвечает за самосознание;
- перерабатывает полученную информацию аналитически и последовательно;
- полностью сохраняет способность к речевому общению, способствует пониманию обращенной к человеку речи, как устной, так и письменной, отвечает за положительные эмоции;
- помогает дать грамматически правильные ответы; ;
- оперирует цифрами и математическими формулами;

Но левое полушарие не способно различать ни интонацию, ни модуляцию голоса. Оно не чувствительно к музыке, но реакция на ритм в звуках имеется.

Левое полушарие - вербальное, логическое, «рассудочное».



Правое полушарие отвечает:

- за движение левых конечностей;
- за все виды чувствительности слева;
- перерабатывает информацию одновременно и целостно, не рассматривает отдельные части, оно склонно воспринимать цельные конструкции;
- оно воспринимает голоса, интонации, мелодии речи.

Правое полушарие - невербальное, образное, зрительное, сенсорное, ассоциативное.

Обработка информации в нем происходит глобально.

К функциям правого полушария относится хранение памяти о тех стимулах, которые трудны для вербализации. В нем находится своеобразная «картотека памяти».

В правом полушарии головного мозга локализованы:

- пространственно-зрительные способности;
- интуиция, музыка, просодическая сторона речи;
- грубые движения всей руки;
- целостное восприятие;
- отрицательные эмоции, юмор.

